

**ЕЛ. ЕНЕРГИЯ – ОПТИМИЗИРАНЕ РАЗХОДА
ПОДОБРЯВАНЕ КАЧЕСТВОТО, РЕЗЕРВИ**

**ИЗМЕРВАНЕ НА КОЛИЧЕСТВЕНИ
И КАЧЕСТВЕНИ ПАРАМЕТРИ**

АНАЛИЗИ, КОНСУЛТАЦИИ, ТЕХНИЧЕСКИ РЕШЕНИЯ

преносими мрежови анализатори

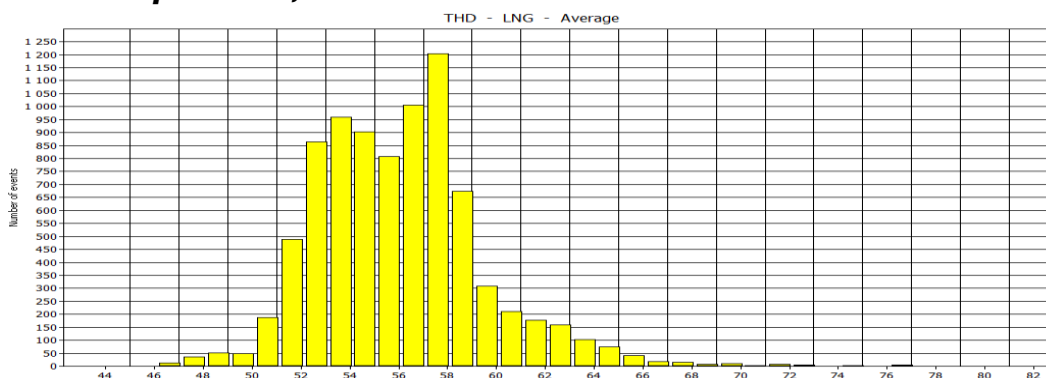
FLUKE

SATEC



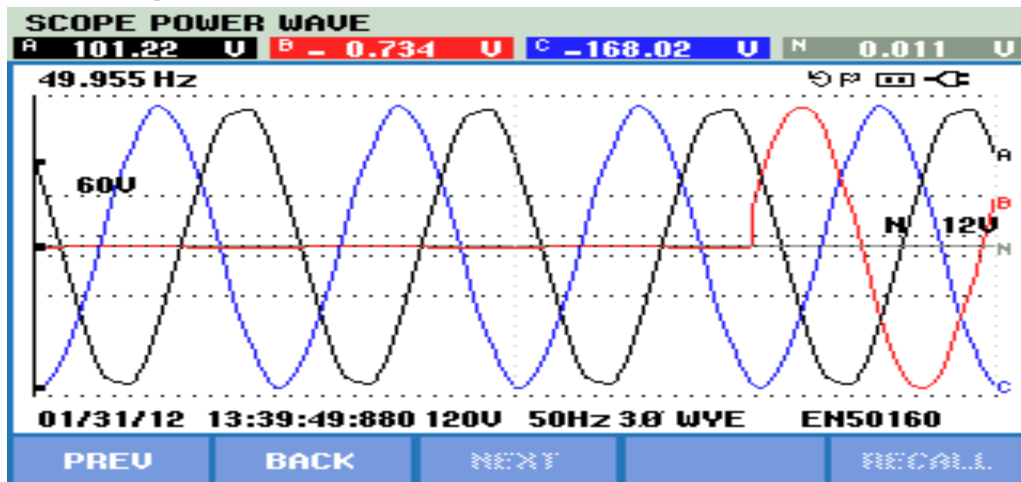
➤ КАЧЕСТВО НА ЕНЕРГИЯТА

- ✓ Измерване честота F (Hz)
- ✓ Измерване хармоници по ток и напрежение до 63 хармоник, THD.

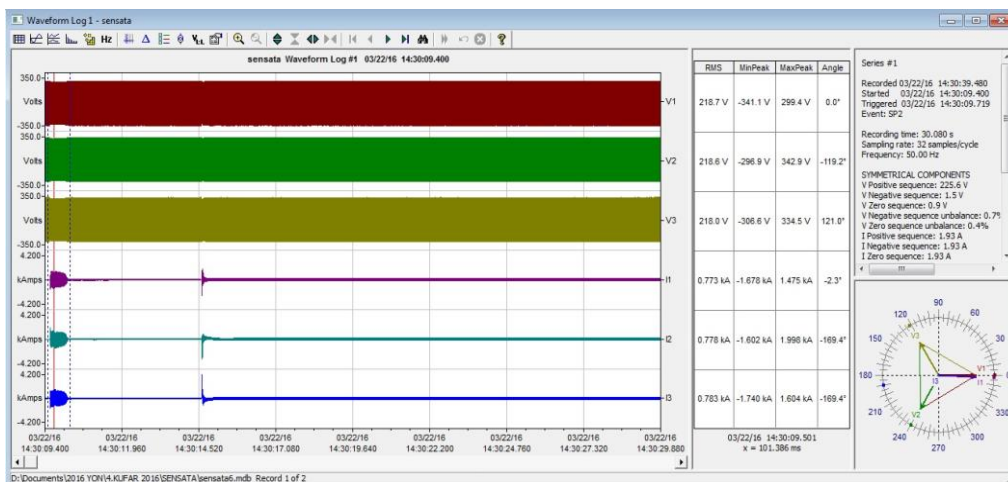




- ✓ Измерване пренапрежения – комутационни и атмосферни.
- ✓ Измерване качеството на напрежението в точката на присъединяване.
Стандарт – EN 50160



- ✓ Заснемане формата на вълната при:
 - преходни процеси
 - пускови процеси – до 128 записа за 20 ms.

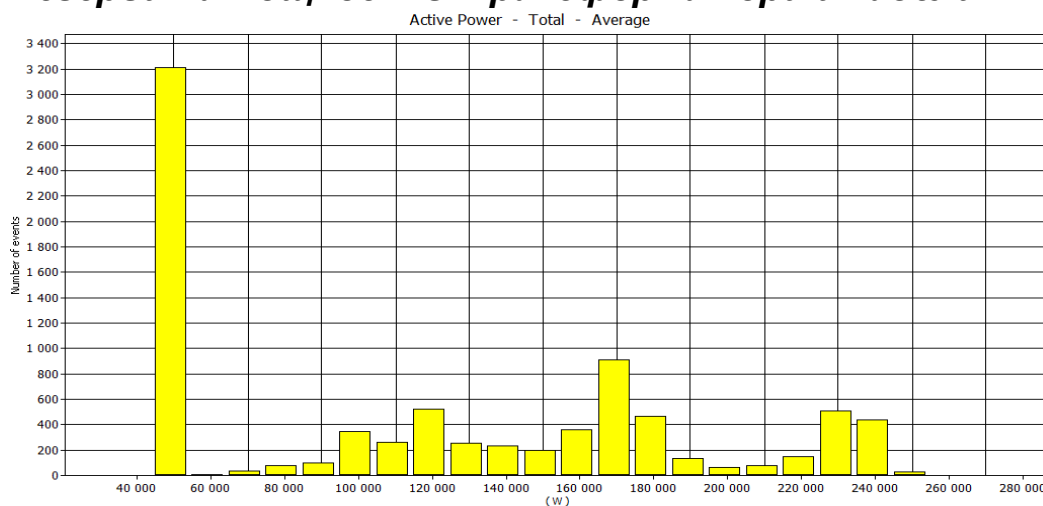




➤ КОЛИЧЕСТВЕНИ ПАРАМЕТРИ

✓ Измерване на количествени параметри пофазно , общо и четириквadrантно:

- $P, Q, S, U, I, Hz, \cos f, PF, K$ фактор
- $E_p, E_q, E_s, P_{max}, Q_l, Q_c, I_{max}, U_{max}, U_{min}$
- Товарови графици
- Натоварване на трансформатори и кабели.
- Резерви на мощност в трансформатори и кабели



ТЕХНИЧЕСКИ ПРЕДЛОЖЕНИЯ ВОДЕЩИ ДО :

- Оптимизация на инвестициите
- Подобряване качеството на ел.енергията.
- Намаляване разхода на ел.енергия.
- Повишаване сигурността.
- Намаляване на аварияте и престойте.
- Намаляване себестойността на продукта.
- Намаляване парниковите газове.

**ИЗГРАЖДАНЕ СТАЦИОНАРНИ МРЕЖИ ЗА
МОНИТОРИНГ И ДИСТАНЦИОННО ОТЧИТАНЕ**